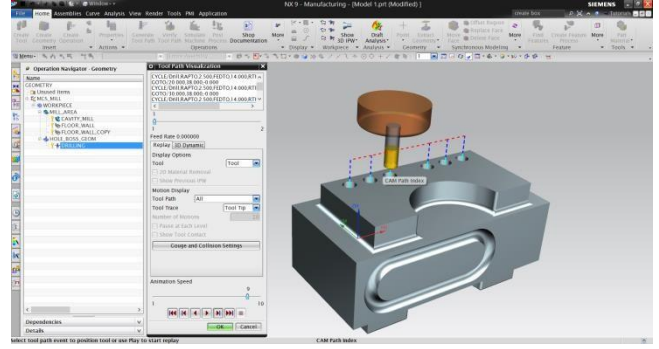


NX TEMEL CAM EĞİTİMİ İÇERİĞİ

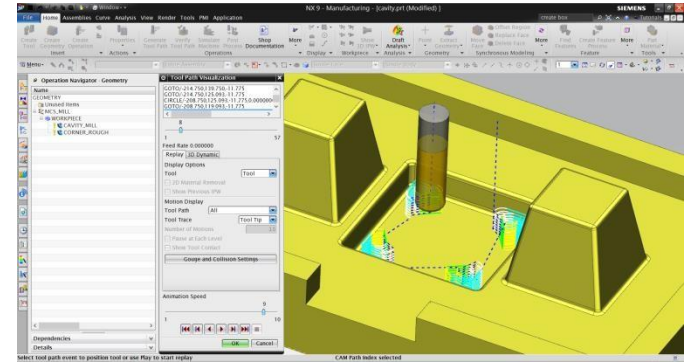
Arayüz Tanıtımı ve Genel Bilgiler

Toolbarlar hakkında genel bilgiler Geometry view, Program order view, Machine tool view, Machining method view Parça Sıfırlama, Parça ve kütük tanıtmı, Takım oluşturma, Tutucu oluşturma



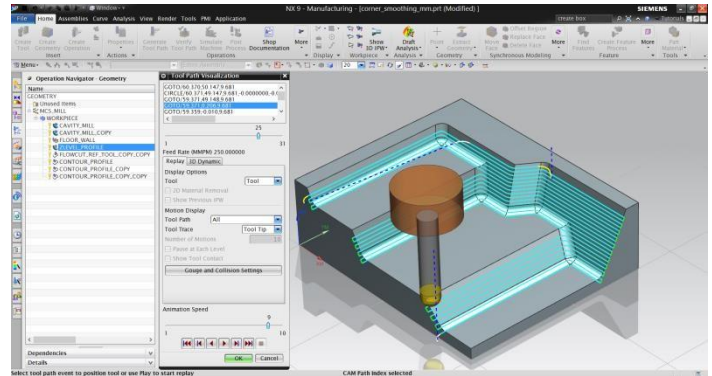
Kaba ve Yarıkaba Operasyonlar

Cavity Mill, Rest Milling, Corner Rough operasyonları Kesme Hareketleri, Boşta hareketler, Devir ilerleme verme, Simülasyon



Duvar Finish Operasyonları

Z level, Z level corner operasyonları, Alan yada trim boundry seçme, Düz alanların işlenmesi Steep açısı kontrolü



Yüzey Finish Operasyonları

Fixed contour

operasyonları ; Çizgi

Üzerinden takım

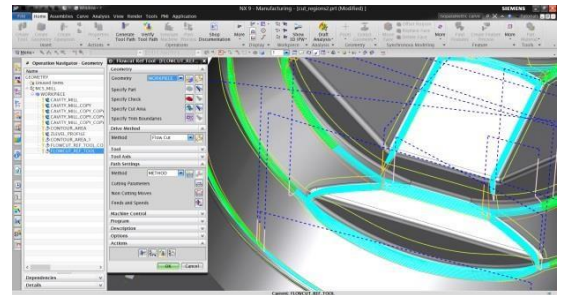
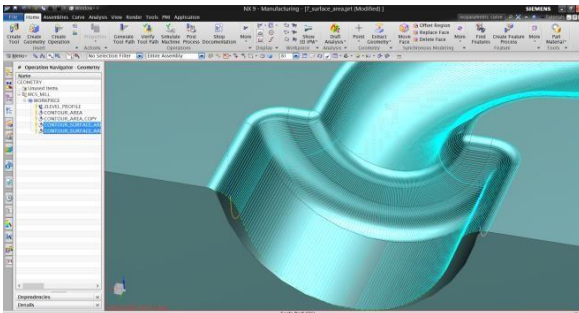
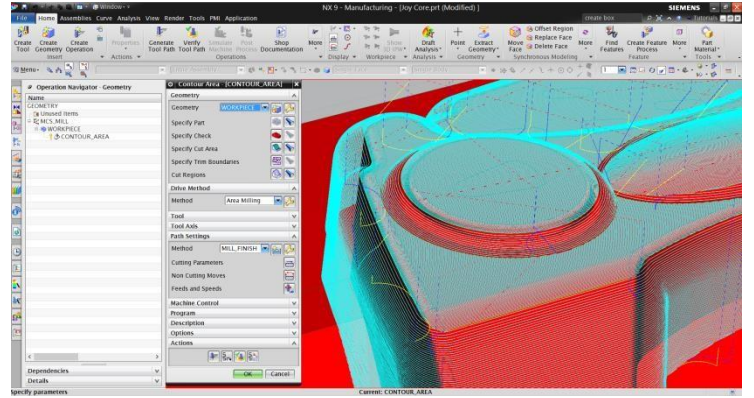
yürütme

Alan işleme, Streamline (Su yolu

işleme) Surface Area (U-V

yönlerine göre işleme) Flow Cut

(Radyüs küçültme), 3B yazı yazma



2.5 Eksen Operasyonları

Floor and wall,

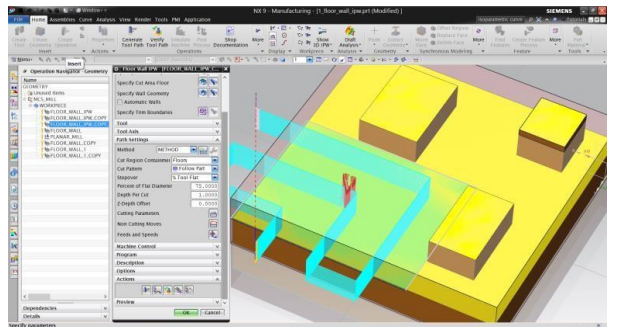
Floor and wall

with ipw Planar

mill operasyonu

Groove milling

Yazı yazma



Delik Delme Operasyonları

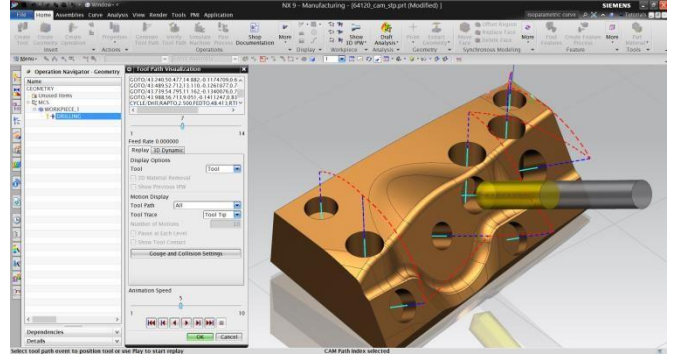
Punta deliği delme,

Gagalama ve tek seferde

delik delme, Havşa açma, Diş

tarafı ile diş çekme Kılavuz

çekme, Kademeli delik delme



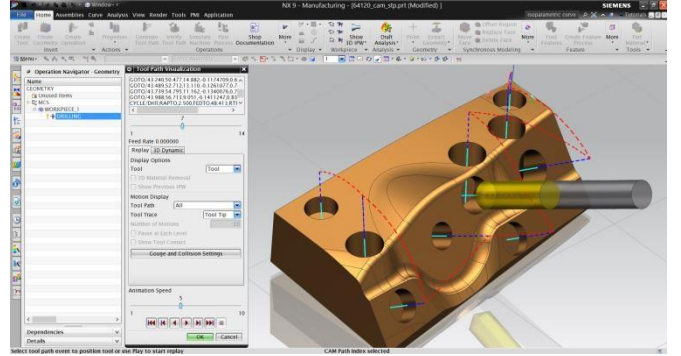
Post Alma

Post Şablonlarını Tanıtma,

Tek ve Çoklu Operasyonların

Postunu Alma,

Klasörlemeyle Post Alma



AÇIKLAMALAR

- *Eğitimler isteğe göre Boğaziçi Yazılım eğitim salonlarında ya da eğitim koşulları sağlandığı takdirde katılımcı firmada verilmektedir.
- *Eğitim katılımcı firmada yapılırsa firma; her katılımcı için NX yüklü bir bilgisayar, projeksiyon cihazı yada ekran, klimalı bir salon koşullarını sağlamalıdır.
- *Eğitim katılımcı firmada yapılırsa demo NX lisansını Boğaziçi Yazılım temin edebilir.
- * Eğitim saatleri 09.30-17.00 arasındır. 12.00-13.00 saatleri arasında öğle molası vardır. 45 dakikada bir 15 dakika ara verilir.
- *Katılımcı sayısı en fazla sekiz kişidir.

